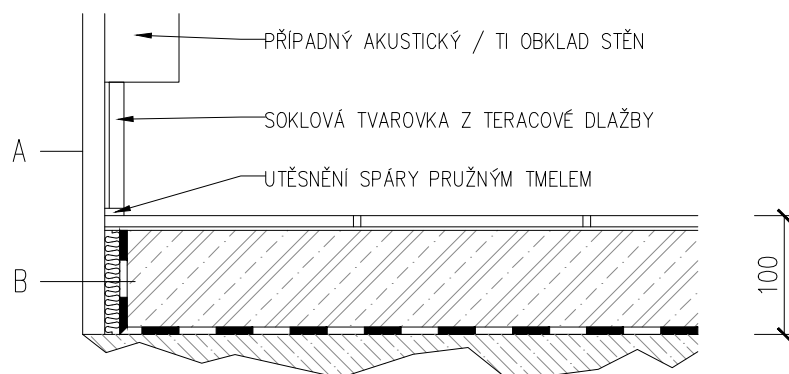


T1 – TERACOVÁ DLAŽBA

TL. CELKOVÉ SKLADBY PODLAHY 120 MM



- 1 – TERACOVÁ DLAŽBA PROTISKLUZNÁ O ROZMĚRU 300x300 MM, DILATAČNÍ CELKY PO MAX. 6x6 M, DLAŽBA DVOUVRSTVÁ, PODKLADNÍ VRSTVA Z KVALITNÍHO VIBROLISOVANÉHO BETONU, NÁŠLAP DLAŽDIC Z TERACA, VYSOKÁ ÚNOSNOST, S IMPREGNOVANÝM POVRCHEM 27 MM
- 2 – LEPÍCÍ TMEL PRO TERACOVÉ DLAŽBY, LEPIT PLNOPLOŠNĚ 8 MM
- 3 – BEZROZPOUŠTĚDLOVÝ ZÁKLADOVÝ PENETRAČNÍ A SPOJOVACÍ NÁTĚR
- 4 – MAZANINA Z BETONU C 20/25, VČ. VÝZTUŽNÉ SÍŤE Ø5 MM, OKA 100x100 MM, S MAX. ODCHYLKOU ROVINNOSTI 2 MM, ŘÍZENÉ SMRŠŤOVACÍ CELKY CCA PO VZDÁLENOSTI MAX. 3 x 3 M, MAX. V POMĚRU STRAN 1:4, PROŘÍZNUTÍM SPÁRY DO 1/3 VÝŠKY A PO OBVODĚ MÍSTNOSTI (TYTO SPÁRY PO 28 DNECH VYPLNIT, NAPŘ. MĚKČENÝM EPOXIDEM), MAZANINU SE STÁVAJÍCÍ SKLADBOU SPOJIT (SEŠÍT) PO MAX. 250 MM + ZAPLNĚNÍ SPÁR NAPŘ. MĚKČENÝM EPOXIDEM, MAX. ZBYTKOVÁ VLHKOST KONSTRUKCE PŘED POVRCHOVOU ÚPRAVOU 4% HMOTNOSTNĚ, PROVÁDĚNÍ A OŠETŘOVÁNÍ BETONU DLE ČSN 74 4505 – PODLAHY, HLAZENO OCELOVÝM HLADÍTKEM, ČI STROJOVĚ VYHLAŽENO 65 MM
- 5 – BEZROZPOUŠTĚDLOVÝ ZÁKLADOVÝ PENETRAČNÍ A SPOJOVACÍ NÁTĚR
- 6 – PODKLADNÍ KONSTRUKCE – PŘEDPOKLAD STÁV. PODKLADNÍ BETON S VODOROVNOU HYDROIZOLACÍ A BETONOVÝM ZÁTĚREM (POKUD BUDE ZJIŠTĚNA POŠKOZENÁ NEBO CHYBĚJÍCÍ HYDROIZOLACE, JE TŘEBA SKLADBU UPRAVIT A IZOLACI DOPLNIT)

ŘEŠENÍ DETAILŮ

- A – SOKLOVÁ TVAROVKA NEBO KERAMICKÝ OBKLAD DO VÝŠE DLE LEGENDY MÍSTNOSTÍ – SPÁRU MEZI STĚNOU A PODLAHOU UTĚSNIT ELASTICKOU SPÁROVACÍ HMOTOU NA BÁZI SILIKONU FLEXIBILNÍ LEPÍCÍ MALTA PRO OBKLADY A DLAŽBY
 - FLEXIBILNÍ LEPÍCÍ MALTA NA BÁZI CEMENTU PRO OBKLADY A DLAŽBY
 - VÁPENOCEMENTOVÁ OMÍTKA STĚN HLADKÁ PŘÍP. SÁDROKARTONOVÁ STĚN
- B – SEPARACE – PE FOLIE TL. 0,2 MM S PŘEKRYTÍM SPOJŮ MIN. 100 MM
 - DILATAČNÍ PODLAHOVÝ PÁSEK Z PĚNOVÉHO POLYETYLENU TL.10 MM
 - VÁPENOCEMENTOVÁ OMÍTKA STĚN PROVEDENÁ K HRUBÉ PODLAZE, PŘÍP. SÁDROKARTONOVÁ STĚNA